

Инструкция

Ротаметры FM



Условия эксплуатации:

Ротаметры должны эксплуатироваться при температурах от плюс 5 до плюс 50 °С

- Шкала условная равномерная.
- Рабочее избыточное давление ротаметра - 0.63 МПа (6,3кгс/см²)
- Величина потери давления от установки ротаметра в технологическую линию не должна превышать 0,01 МПа (0,1 кгс/см²).

Температура измеряемой среды: от плюс 5 до плюс 50 °С

➤ Проточный тип (PIPE TYPE)

Модель	Размеры, мм		
	A	B	C
FM 02	210	180	32
FM 05			
FM 10 (3/4")	278	236	45
FM 10 (1")	265	235	51
FM 20			
FM 30			
FM 40			
FM 45			
FM 60	340	270	75
FM 100			
FM 150			
FM 200	392	298	110*110
FM 300			



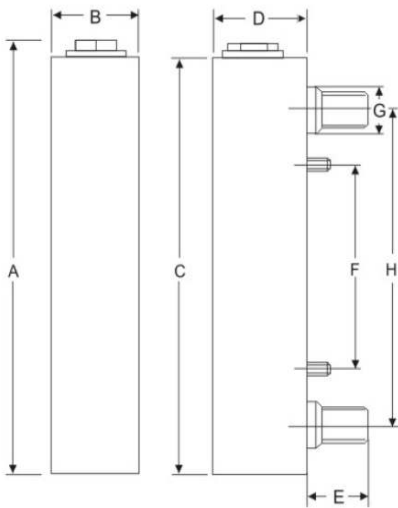
Модель	Диапазон измерений		Присоединительные размеры	Погрешность (%)	Рабочее давление
	Галлон в минуту	Литров в минуту			
FM 02	0,2-2	1-7	1/2" BSP	±4%	0,6 Мпа
FM 05	0,5-5	1,8-18			
FM 10 (3/4")	1-10	4-36	3/4" BSP		
FM 10 (1")	1-10	4-36	1" BSP		
FM 20	2-20	10-70			
FM 30	5-30	20-110			
FM 40	5-40	20-150			
FM 45	5-45	20-170			
FM 60	20-60	80-220	2" BSP		
FM 100	20-100	80-360			
FM 150	50-150	190-560			
FM 200	60-200	220-750			
FM 300	120-300	450-1100	3" BSP		

Модель	Размеры, мм				DN, мм
	L	D1	D2	D3	
FM 400 (60-400)	510	18	180	215	100
LZS-150 (20-200)	510	22	240	280	150

- 1 – фланец
- 2 – уплотнительное кольцо
- 3 – корпус прозрачный
- 4 – шкала
- 5 – стержень поплавка
- 6 – поплавок



➤ Панельный тип (PANEL TYPE)



Модель	Размеры, мм							
	A	B	C	D	E	F	G	H
FM 002	175	30	168	34	25	76	25	127
FM 005	175	32	168	35	25	76	25	127
FM 01	175	32	168	35	25	76	25	127
FM 02								
FM 05								
FM 10	234	45	226	46	33	100	37	160
FM 20								
FM 35								
FM 45								
FM 60	265	62	250	62	33	100	52	170

Модель	Диапазон измерений		Присоединительные размеры	Погрешность (%)	Рабочее давление
	Галлон в минуту	Литров в минуту			
FM 002	0,02-0,2	0,1-1	1/2" BSP	±4%	0,6 Мпа
FM 005	0,05-0,5	0,2-1,8			
FM 01	0,1-1	0,5-4			
FM 02	0,2-2	0,8-8	1/2" BSP		
FM 05	0,5-5	2-18	3/4" BSP		
FM 10	2-10	8-40			
FM 20	2-20	8-80	1" BSP		
FM 35	5-35	10-130			
FM 45	5-45	20-170	1 1/2" BSP		
FM 60	10-60	60-240			



ГАРАНТИЙНЫЙ ТАЛОН

Уважаемый Покупатель!

При обращении в сервисный центр, «гарантийный талон» даёт Вам право на получение гарантийного обслуживания только в случае, если он чётко и правильно заполнен и на нём имеются печати торговой организации.

1. Настоящий «гарантийный талон» действителен только на территории страны, где был приобретён товар.
2. Гарантийный срок эксплуатации один год, со дня продажи. Датой продажи считается дата, указанная торговой организацией в настоящем талоне, заверенная круглой печатью. При отсутствии даты продажи гарантийный срок исчисляется от даты выпуска.
3. По условиям гарантии продавец обязуется в течение 12 месяцев, с момента продажи оборудования, провести за свой счет ремонт или замену любой части установки, которая будет признана дефектной по причине заводского дефекта материала или изготовления. Гарантия не распространяется на фильтрующие материалы.
4. Гарантийное обслуживание не производится в следующих случаях:
 - корпус или комплектующие имеют механические повреждения;
 - при подключении и эксплуатации не соблюдались правила и требования настоящей инструкции;
 - корпус использовался не по назначению;
 - вскрытия пломбы или привлечению к ремонтным работам третьих лиц.
5. Гарантийное обслуживание не производится в отношении частей, обладающих повышенным износом или ограниченным сроком использования.
6. Преждевременный выход из строя заменяемых частей изделия, в результате чрезмерной загрязненности воды, не является причиной замены или возврата изделия или заменяемых частей.
7. Гарантия считается недействительной, если имел место несанкционированный доступ для ремонта, модификации и других изменения конструкции, при повреждениях, вызванных неправильным использованием, нарушением технической безопасности, механическими воздействиями и атмосферными влияниями.
8. Гарантия не действует в случае внешних воздействий на корпус и превышения допустимых нагрузок.
9. Гарантийное обязательство действует только при предъявлении гарантийного талона.
10. Бережно храните гарантийный талон. При утере он не подлежит повторной выдаче.
11. Гарантия не действует, если истёк срок гарантийного обслуживания.
12. Гарантия не действует, если поломка произошла в результате форс-мажорных обстоятельств.

Наименование товара	
Торговая марка	
Модель	
Продавец (адрес, тел., факс)	
Дата продажи	
Гарантийный период	
Описание недостатков	
Решение	
Дата исполнения	
Подпись и печать	