



## Мешалка турбинная DSL для ёмкости ФМ 3000 с комплектом креплений

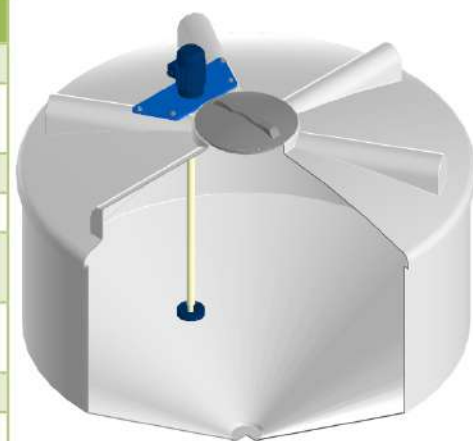
### Технические характеристики

Длина вала, мм	1200
Диаметр рабочего колеса, мм	130
Двигатель	380 В, 50 Гц, 0,75 кВт
Частота вращения, об/мин	1400
Наименование рабочих сред	Химически агрессивные жидкости в соответствии с таблицей совместимости
Максимальная плотность жидкости, г/см <sup>3</sup>	1,3
Температура жидкости	0°C +60°C *
Температура окружающей среды	0°C +40 °C
Вес, кг	14,2

### Применяемые материалы

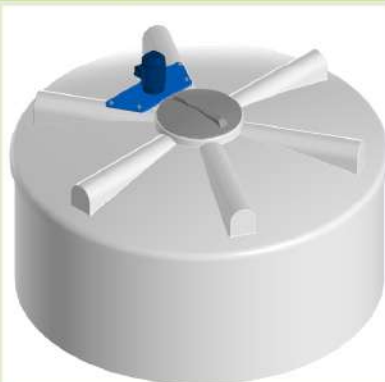
Рабочее колесо	Композитный материал
Вал	Композитный материал

*\*в зависимости от состава жидкости, в пределах таблицы хим. совместимости*



### Особенности установки

**Вертикально, не по центру ёмкости**



Габаритные размеры емкости ФМ 3000 с установленной мешалкой

