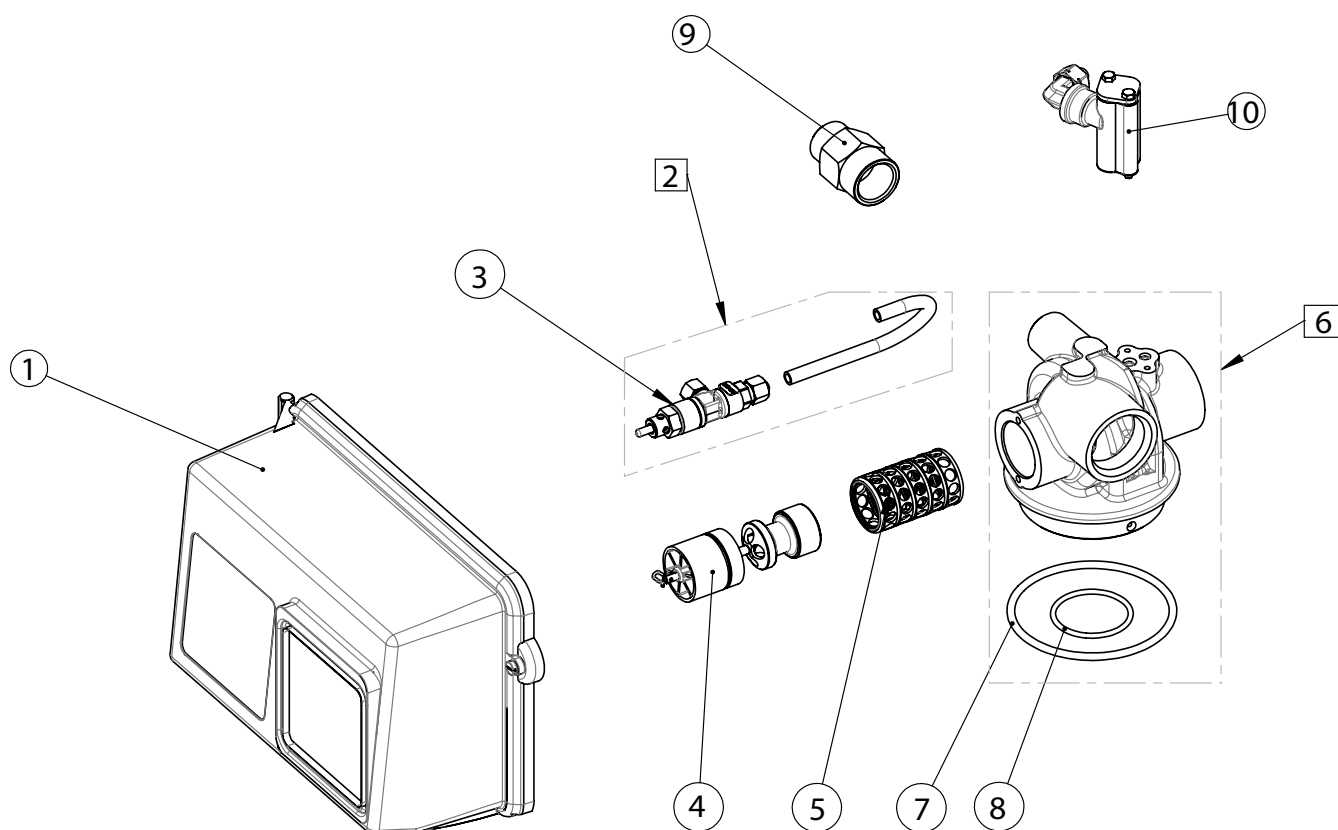
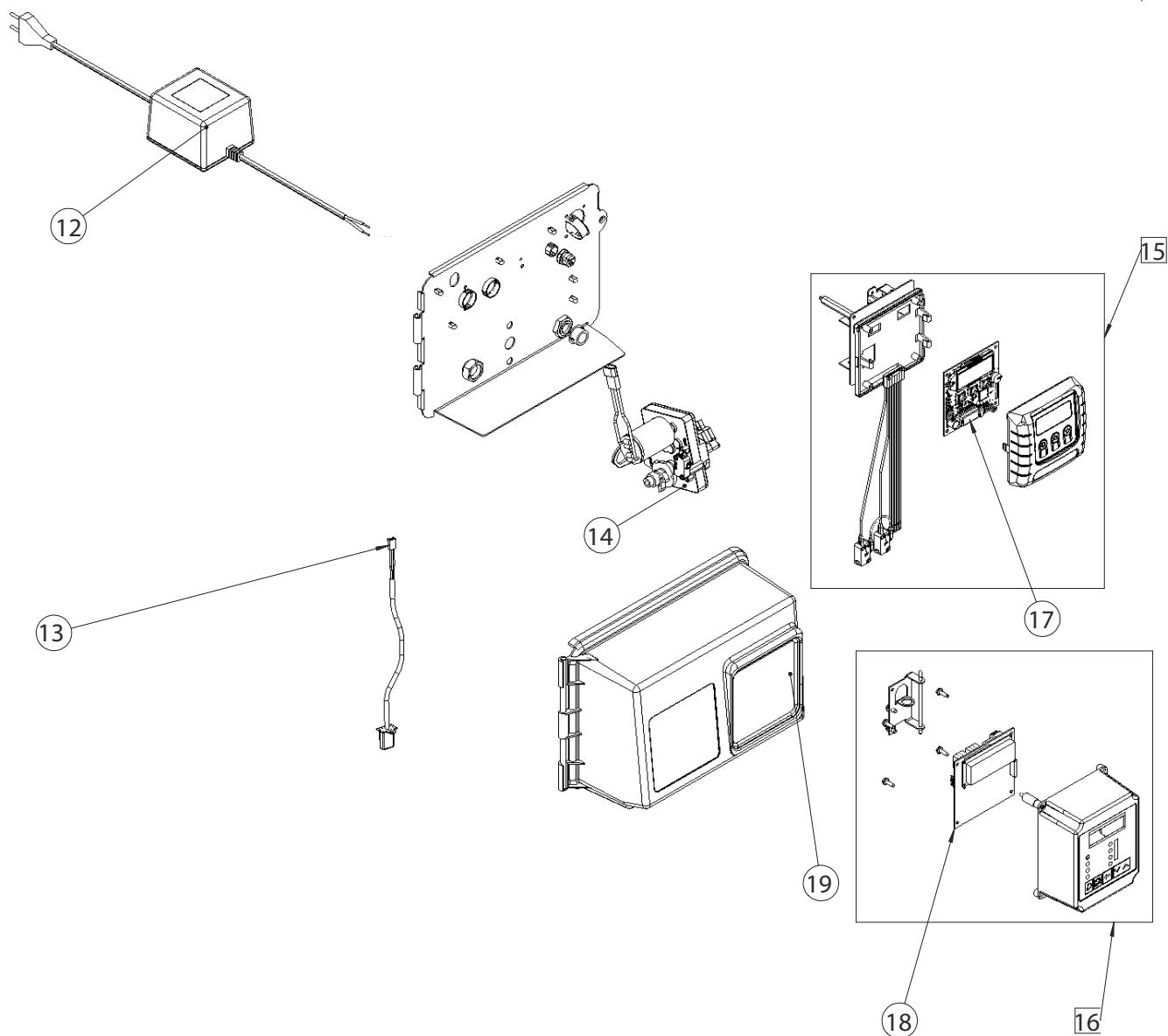


9 Запасные части

Список запасных частей клапана



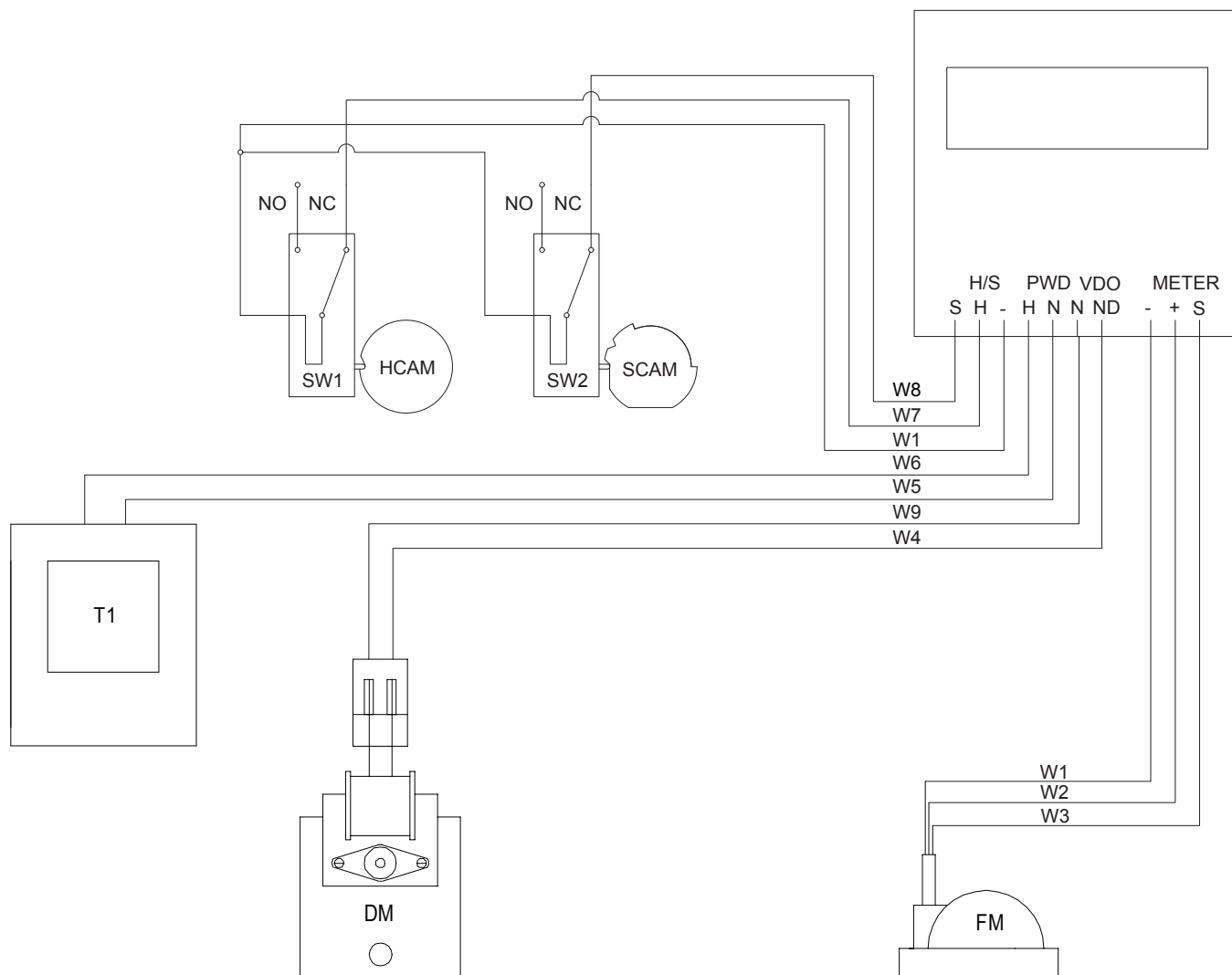
Список запасных частей блока привода



Позиция	Номер детали	Наименование	Количество
Список запасных частей клапана			
1	СБ520РТ-001	Силовой блок в сборе с контроллером РТ	1
-	СБ520СТ-001	Силовой блок в сборе с контроллером СТ	1
2	239721-1.2	Солевой клапан в сборе 1710, для 520 СБП 1.2 - 7 gpm	1
-	239719-1.2	Солевой клапан в сборе 1710, для 520 ББП 1.2 - 7 gpm	1
3	239534-1.2	Ремкомплект солевого клапана 1710, 1.2 - 7 gpm	1
4	136266	Плунжер в сборе для 520 СБП	1
-	137605-00	Плунжер в сборе для 520 ББП	1
-	137605-01	Плунжер в сборе для 520 ББП для фильтра	1
5	239795	Комплект сепараторов и прокладок, пластик	1
6	140291	Комплект уплотнительных колец	1
7	127566-01	Уплотнительное кольцо	1
8	124688-01	Уплотнительное кольцо распределительной трубы	1
9	236292	Адаптер DLFC 1" NPT - ¾" BSP с комплектом шайб 10 - 25 gpm	1
10	240361	Инжектор в сборе 1700/1710 #4С (#3С #5С)	1
-	240362	Инжектор в сборе 1700/1710 #6С (#7С)	1
11	240209	Счетчик 2" в сборе Электр.	1
Список запасных частей блока привода			
12	137371	Трансформатор 60VA	1
-	237371	Трансформатор 10VA	1
13	230232-01	Кабель электронного счетчика	1
14	140316	Мотор в сборе 24В	1
-	240316	Мотор в сборе 24В	1
15	139823-01	Контроллер СТ в сборе	1
16	139824	Контроллер РТ в сборе	1
17	154457-Е0	Плата контроллера СТ	1
18	172813-03	Плата контроллера РТ	1
19	137328-01	Крышка корпуса с прозрачным окном	1

10 Электрические подключения

10.1 Электрическое подключение контроллера СТ



T1: Трансформатор 24В

SW1: Микропереключатель домашнего положения

SW2: Микропереключатель изменения положений

HCAM: Кулачок домашнего положения

SCAM: Кулачок изменения положений

FM: Счетчик воды (опционально)

NC: Нормально замкнутый

NO: Нормально разомкнутый

DM: Двигатель привода

W1: Черный провод

W2: Красный провод

W3: Зеленый провод

W4: Желтый провод

W5: Синий провод

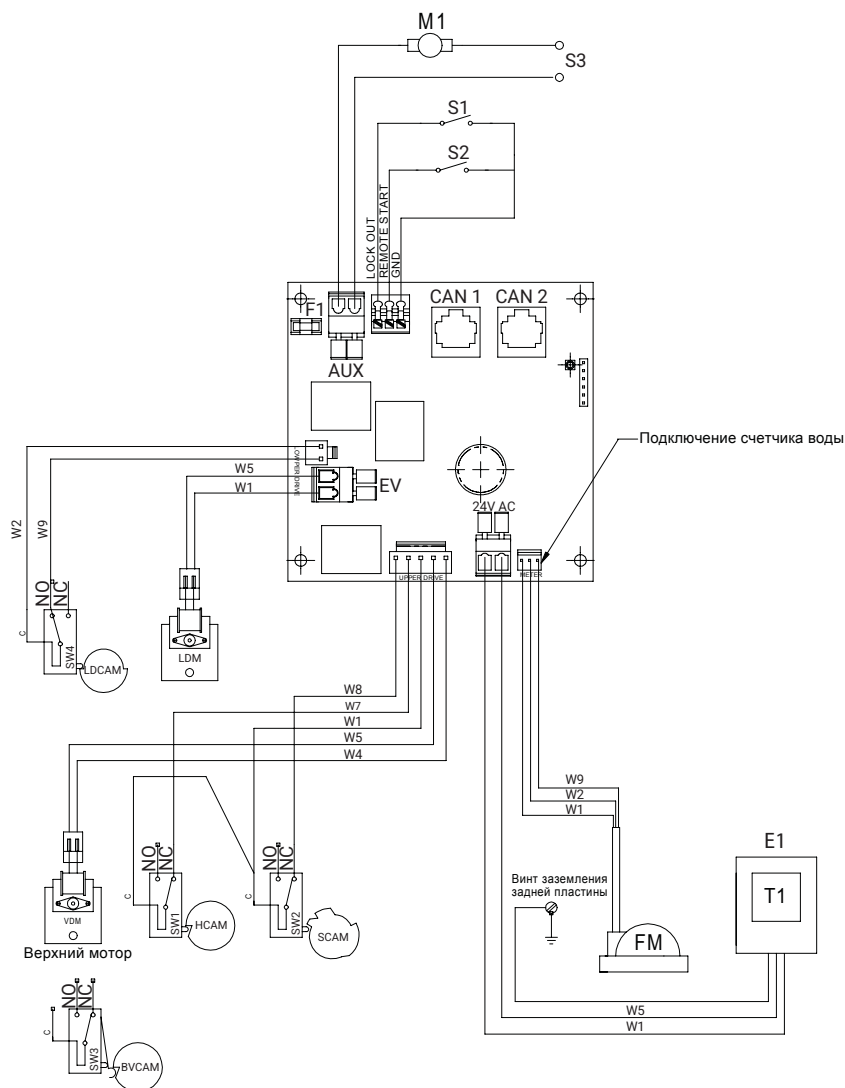
W6: Коричневый провод

W7: Оранжевый провод

W8: Фиолетовый провод

W9: Белый провод

10.2 Электрическое подключение контроллера РТ



T1: Трансформатор 24В

SW1: Микропереключатель домашнего положения

SW2: Микропереключатель изменения положений

SW3: Микропереключатель солевого клапана

HCAM: Кулачок домашнего положения

SCAM: Кулачок изменения положений

BVCAM: Кулачок солевого клапана

FM: Счетчик воды (опционально)

M1: Мотор или насос (опционально)

S1: Соленоидный клапан (опционально)

S2: Дистанционный сигнал запуска регенерации

S3: Внешний сигнал

NC: Нормально замкнутый

NO: Нормально разомкнутый

EV: Разъем подключения ЭМК

LDM: Двигатель нижнего привода

LDCAM: Кулачок нижнего привода

VDM: Двигатель верхнего привода

W1: Черный провод

W2: Красный провод

W3: Коричневый провод

W4: Желтый провод

W5: Белый провод

W6: Синий провод

W7: Оранжевый провод

W8: Фиолетовый провод

W9: Зеленый провод

W10: Бело-черный провод

11 Утилизация

Утилизация устройства осуществляется в соответствии с действующими законодательными нормами по охране окружающей среды в стране эксплуатации устройства. Устройство подлежит отдельной утилизации посредством уполномоченных организаций, действующих в соответствии с требованиями местного законодательства. Ответственный подход к утилизации устройства поможет защитить окружающую среду и здоровье человека, свидетельствуя о заботе о безопасности и социальной ответственности населения. Компания Проматика не принимает устройства с целью их утилизации. Для получения дополнительной информации обращайтесь в местные уполномоченные организации.

Юридическая информация

Разработано ООО «Проматика», Российская Федерация, Москва.

Все права на товарный знак «Проматик» принадлежат ООО «Проматика».