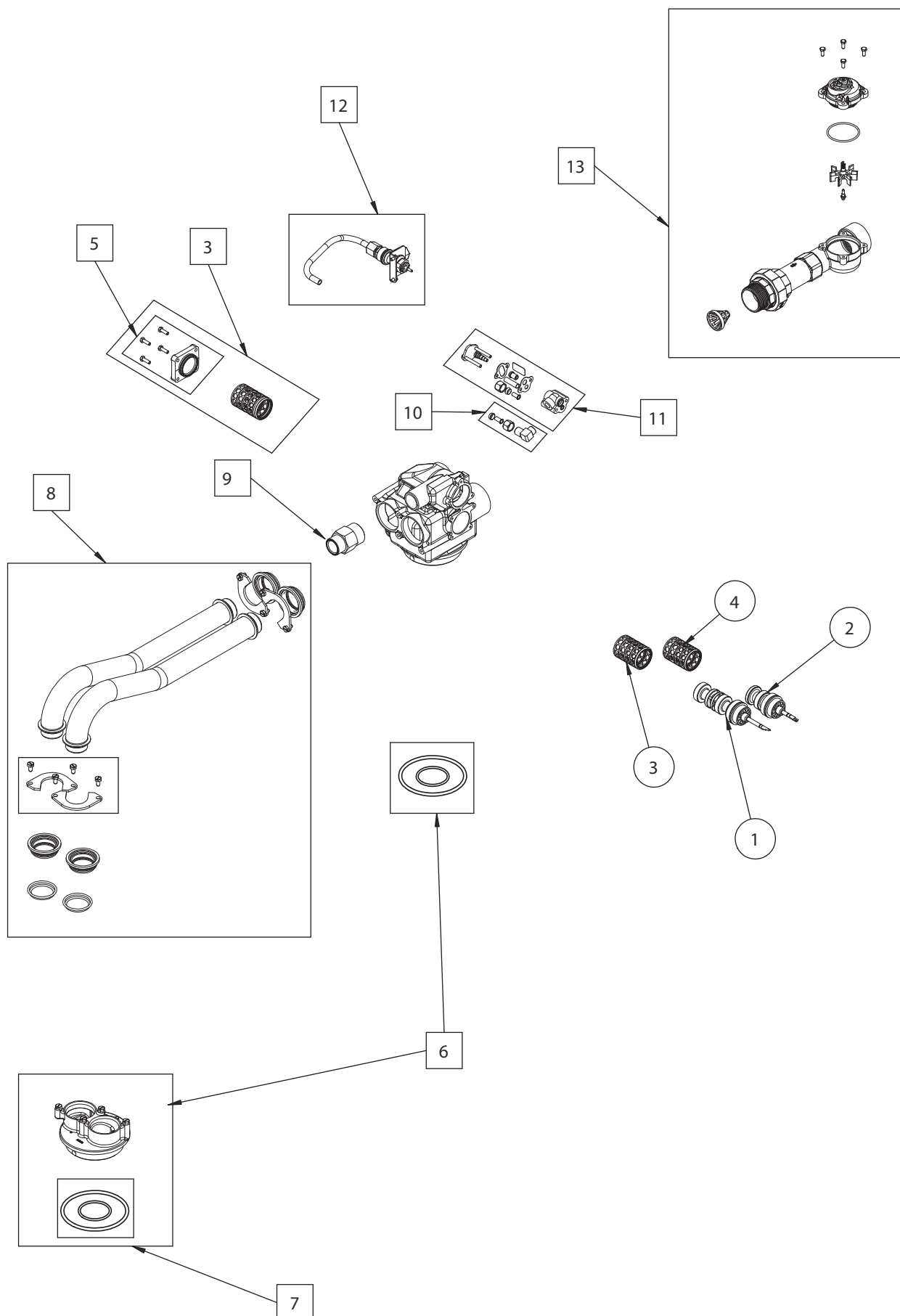
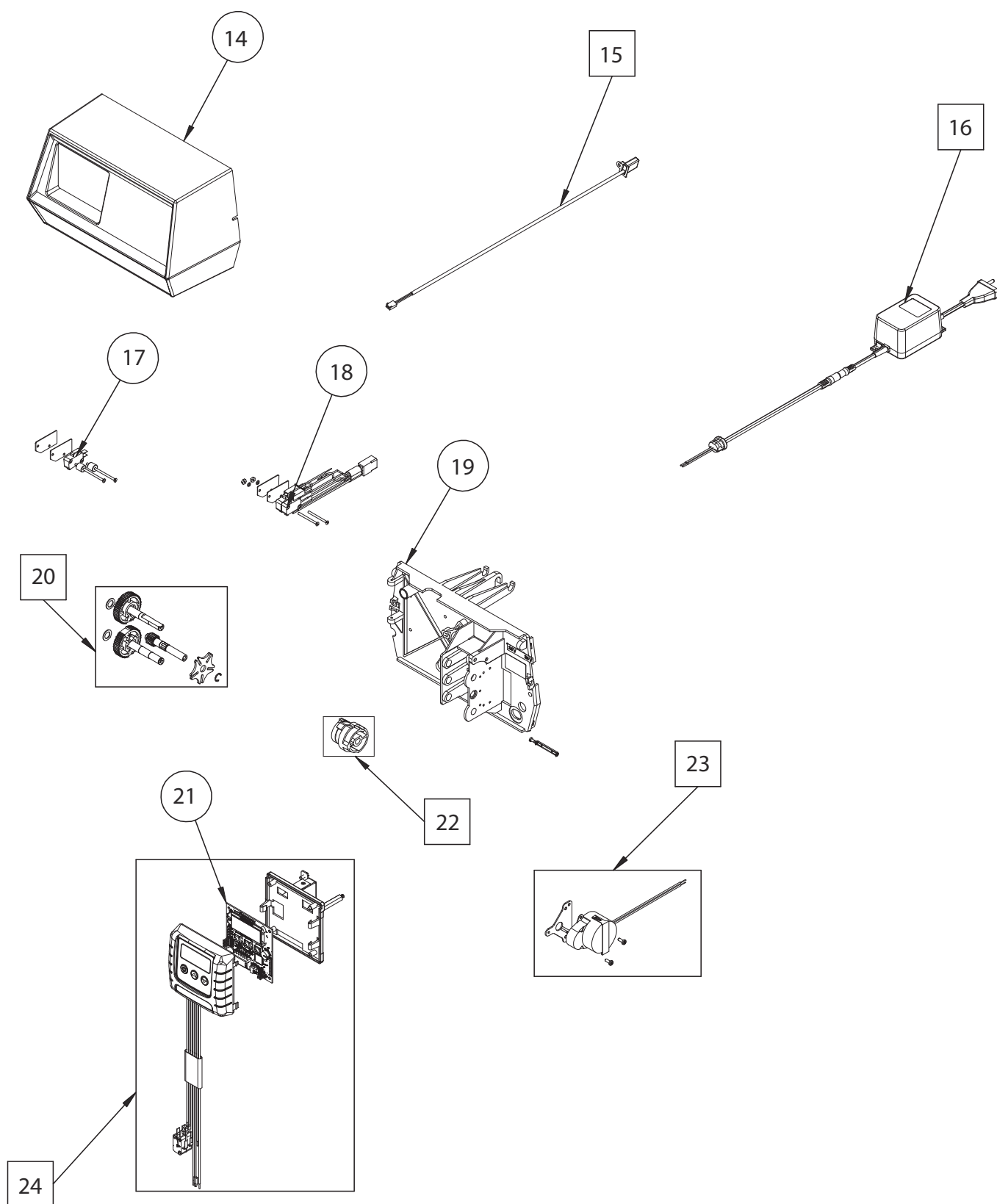


## 9 Запасные части

### Список запасных частей клапана

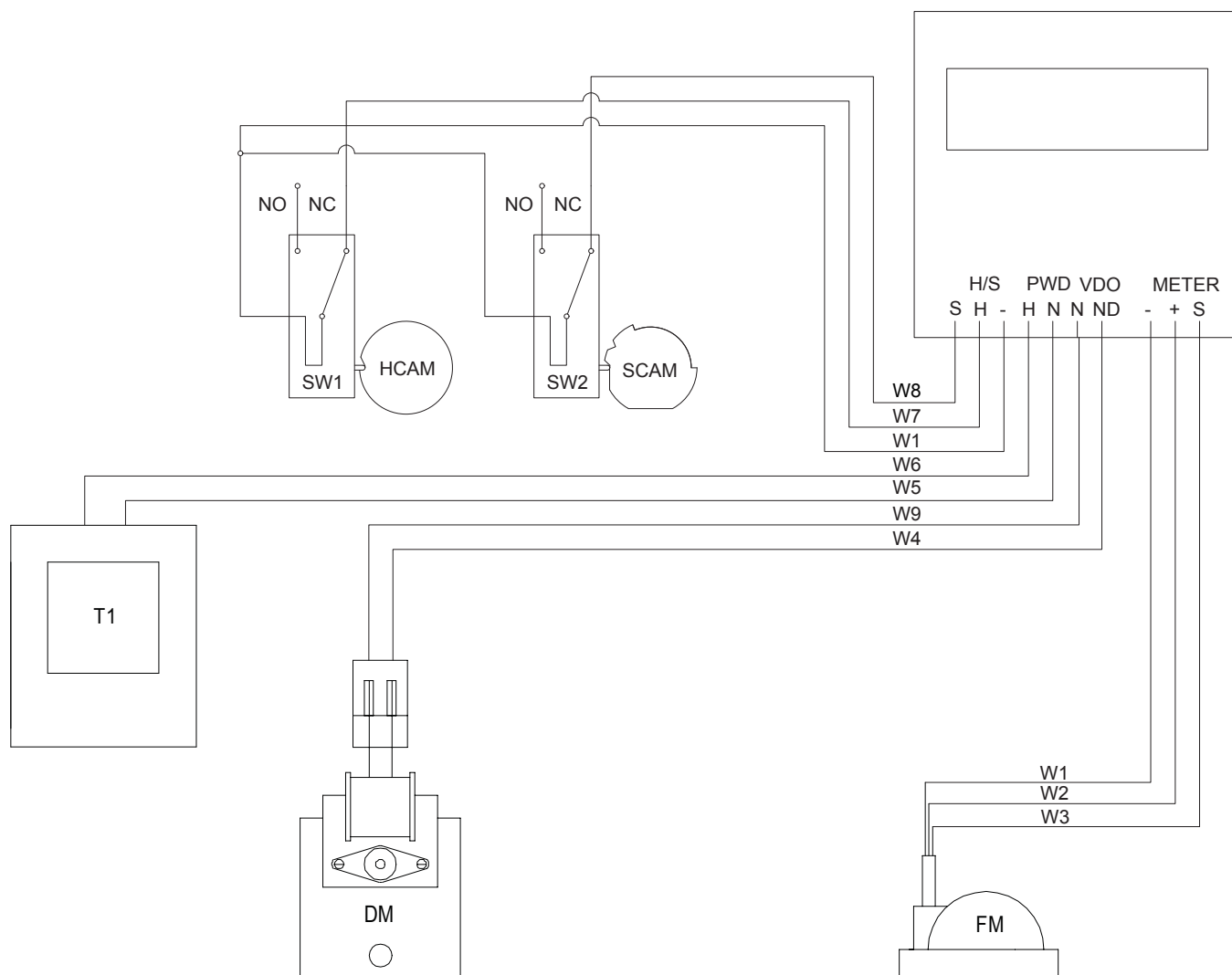


## Список запасных частей блока привода



Позиция	Номер детали	Наименование	Количество
<b>Список запасных частей клапана</b>			
1	129164	Плунжер в сборе, нижний	1
2	129163	Плунжер в сборе, верхний	1
3	139797	Нижний комплект сепараторов и прокладок	1
4	139796	Верхний комплект сепараторов и прокладок	1
5	173040-01	Заглушка в сборе	1
6	140291	Комплект уплотнительных колец	1
7	129161	Адаптер второго корпуса	1
8	139248-24	Комплект присоединительных труб	1
9	136282	Адаптер DLFC 1" с комплектом шайб 7 - 15 gpm	1
10	140331	Соединительный фитинг для инжектора	
11	140293	Инжектор в сборе #4C (#3C #5C)	1
12	139729	Солевой клапан в сборе 1700, 1.2 - 4 gpm	1
-	139723	Солевой клапан в сборе 1710, 1.2 - 4 gpm	1
13	140209	Счетчик воды в сборе	1
<b>Список запасных частей блока привода</b>			
14	137584	Крышка корпуса	1
15	130232-01	Кабель счетчика 0,47 м	1
16	139708	Трансформатор	1
17	140344	Микропереключатель	1
18	127544	Микропереключатель	2
19	126242	Задняя панель	1
20	140348	Набор шестерней	1
21	154457-E0	Плата контроллера СТ	1
22	128876	Тройной кулачок	1
23	140347	Мотор 24В	1
24	139823-02	Контроллер СТ в сборе	1

## 10 Электрические подключения



**T1:** Трансформатор 24В

**SW1:** Микропереключатель домашнего положения

**SW2:** Микропереключатель изменения положений

**HCAM:** Кулачок домашнего положения

**SCAM:** Кулачок изменения положений

**FM:** Счетчик воды (опционально)

**NC:** Нормально замкнутый

**NO:** Нормально разомкнутый

**DM:** Двигатель привода

**W1:** Черный провод

**W2:** Красный провод

**W3:** Зеленый провод

**W4:** Желтый провод

**W5:** Синий провод

**W6:** Коричневый провод

**W7:** Оранжевый провод

**W8:** Фиолетовый провод

**W9:** Белый провод

## **11 Утилизация**

Утилизация устройства осуществляется в соответствии с действующими законодательными нормами по охране окружающей среды в стране эксплуатации устройства. Устройство подлежит отдельной утилизации посредством уполномоченных организаций, действующих в соответствии с требованиями местного законодательства. Ответственный подход к утилизации устройства поможет защитить окружающую среду и здоровье человека, свидетельствуя о заботе о безопасности и социальной ответственности населения. Компания Проматика не принимает устройства с целью их утилизации. Для получения дополнительной информации обращайтесь в местные уполномоченные организации.

### **Юридическая информация**

Разработано ООО «Проматика», Российская Федерация, Москва.

Все права на товарный знак «Проматик» принадлежат ООО «Проматика».